

# NASTRO DI SELEZIONE

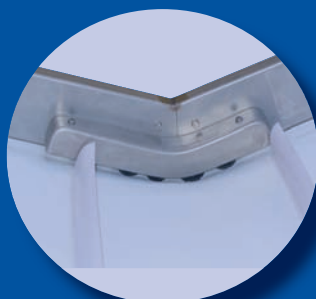
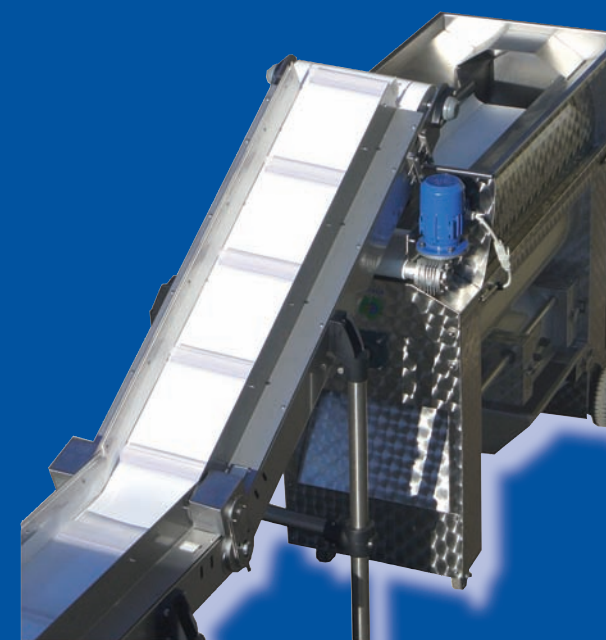


**ENOITALIA**



Nastro di selezione e carico, studiato per effettuare una prima cernita del raccolto. E' realizzato in acciaio inox, con nastro in materiale alimentare con larghezza utile 600mm, dotato di facchinetti per il trasporto del diraspato. Su richiesta è possibile applicare una tramoggia di carico in acciaio inox di varie misure. Fornito di serie con variatore di velocità da 1,1 kw, o su richiesta con un inverter. Nel caso di applicazione con la diraspa-pigiatrice JOLLY 60MV è possibile regolare la velocità del nastro di selezione con la velocità del nastro di carico della tramoggia. Dotazioni:

- Variatore di velocità meccanico (inverter optional)
- Ruote piroettanti con freno
- Regolazione altezza gambe
- Sponda di selezione motorizzata (optional)
- Tramoggia di carico (optional)
- Nastro con facchinetti larghezza 450mm



Modello	Lunghezza mm	Motore kw	Lunghezza tavolo di selezione mm.	Lunghezza nastro di caricamento mm	Altezza piano	Altezza scarico materiale mm	Portata Ton/h	Peso Kg
TC4600	4600	1,5	3000	1600	850	1890	2-10	230



# ENOITALIA

s.r.l.

**COSTRUZIONI MACCHINE ENOLOGICHE**

Via Provinciale Pisana, 162 - 50050 PIEVE A RIPOLI - CERRETO GUIDI (FI)  
Tel. 0571 588031 - Fax 0571 588080 - [www.enoitalia.net](http://www.enoitalia.net) - [info@enoitalia.net](mailto:info@enoitalia.net)